

系 統 図 縮尺 1:1500



凡 例	
	認可区域内 (処理区界)
	処理分区界
	区割線及び面積
	枝線
	幹線
	汚水路線
	小型マンホール (300) S-1起点
	小型マンホール (300) S-2中間
	組立0号マンホール (750)
	組立1号マンホール (900)
	組立2号マンホール (120)

実施設計

令和 7 年 度			
工事件名	07国補公下第3-1号・07市単公下第3-1号合併 汚水管布設工事(高道祖第1)		
工 区 名	第 一 工 区		
工事箇所	下妻(高道祖)地内		
図面名称	系統図		
図面番号	1 - 10	縮尺	1:1500
設計年月	令和 年 月		
茨 城 県 下 妻 市			



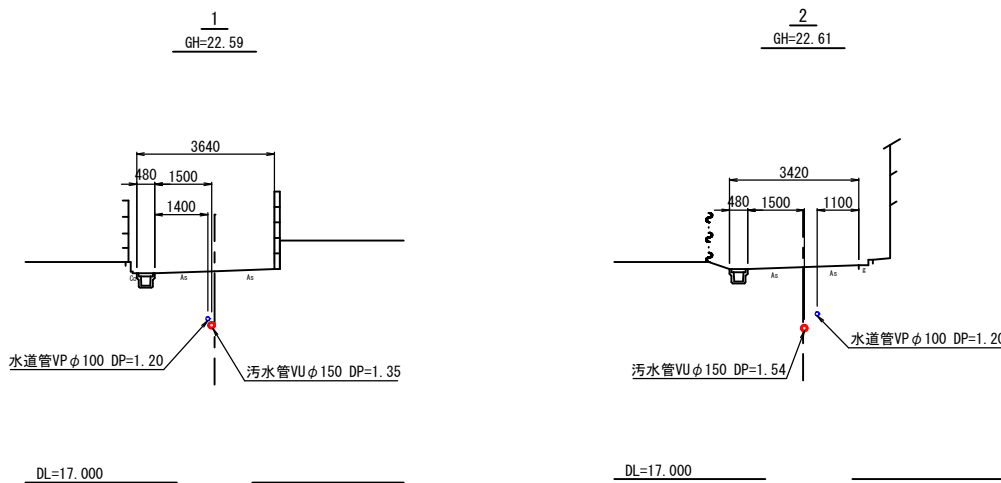
令和7年度

令和7年度			
工事件名	07国補公下第3-1号、07市単公下第3-1号合併汚水管布設工事(高道祖第1)		
工 区 名	第 工 区		
工事箇所	下妻(高道祖)地内		
図面名称	平面図・縦断面図・横断面図		
図面番号	2 - 10	縮尺	図示
設計年月	令和 年 月		
茨 城 県 下 妻 市			

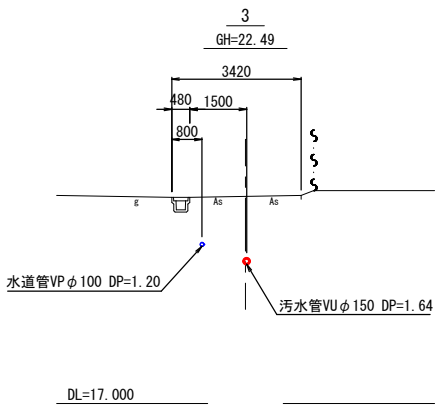
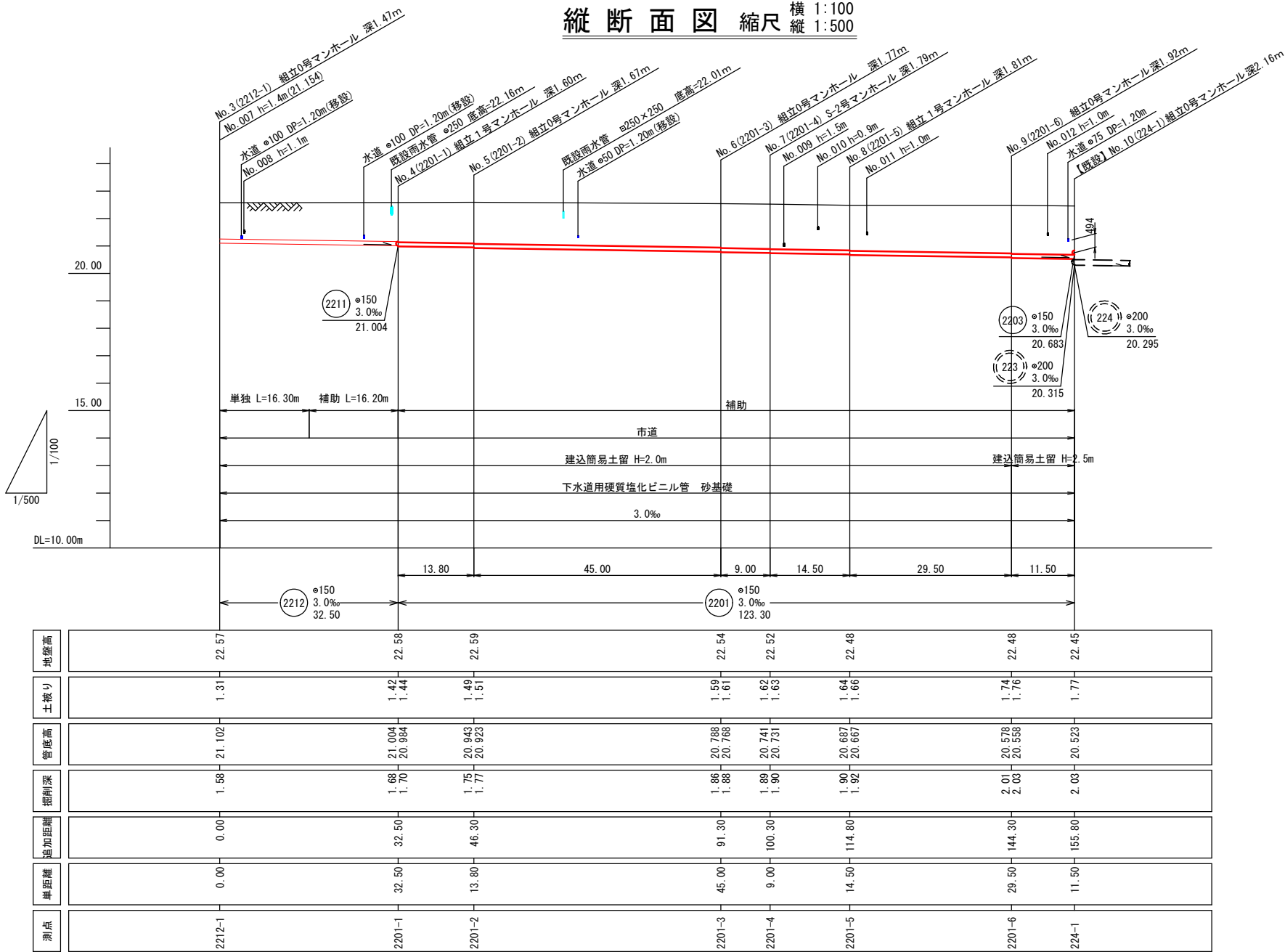
平面図 縮尺 1:500



横断面図 縮尺 1:100



縦断面図 縮尺 横 1:100 縦 1:500



案内図 S=1:10,000

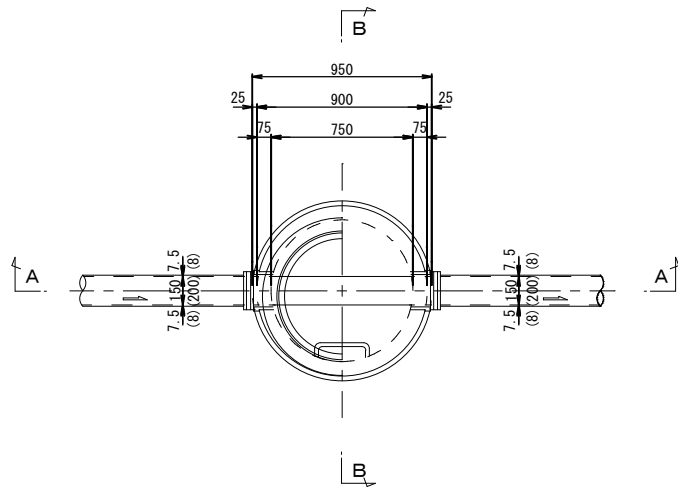


実施設計

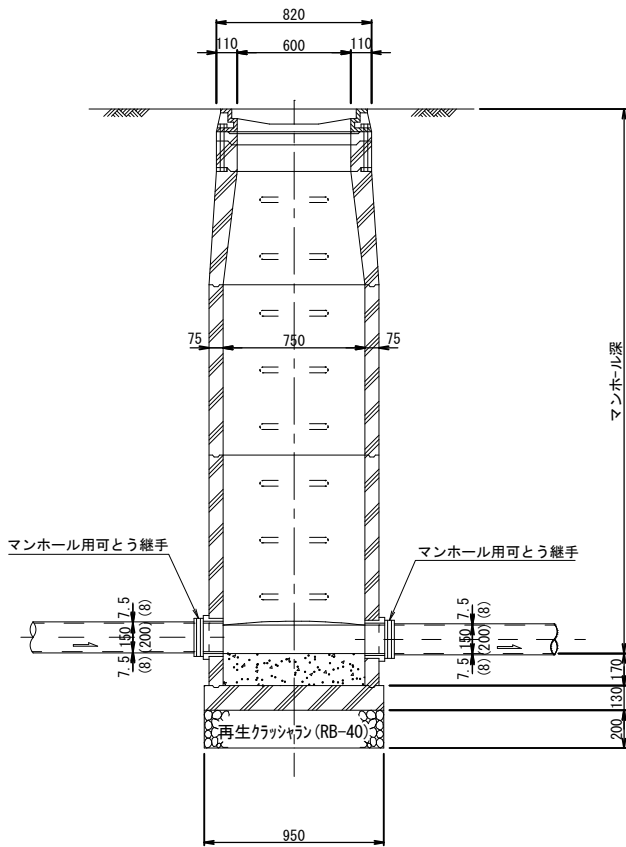
令和 7 年度			
工事件名	07国補公下第3-1号・07市単公下第3-1号合併 汚水管布設工事(高道祖第1)		
工 区 名	第 工 区		
工事箇所	下妻(高道祖)地内		
図面名称	平面図・縦断面図・横断面図		
図面番号	3 - 10	縮尺	図示
設計年月	令和 年 月		
茨 城 県 下 妻 市			

0号マンホール標準図 縮尺 1:20

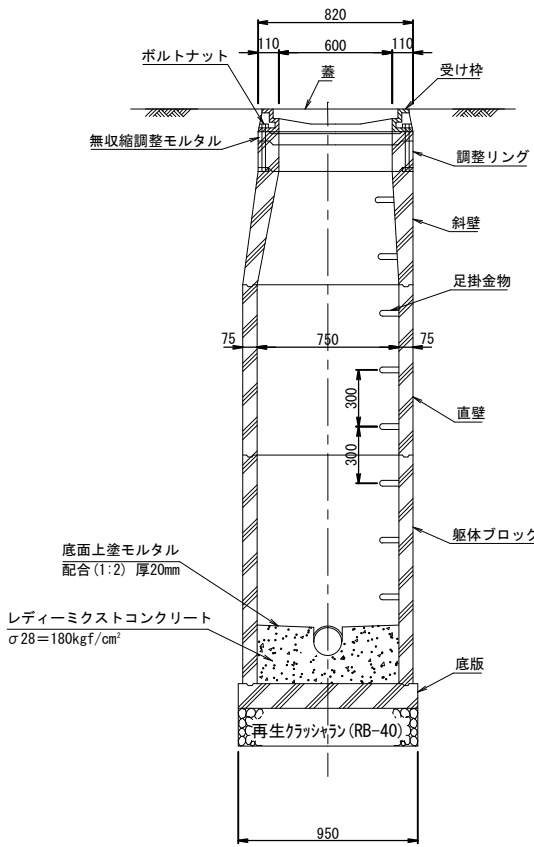
平面図



A-A断面図

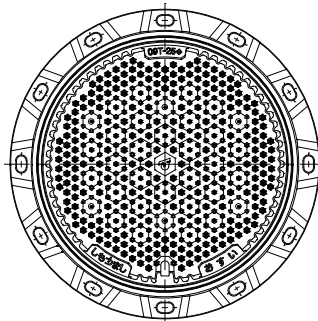


B-B断面図

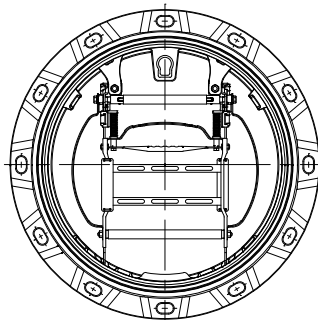


註 1 : インパートの勾配は、下流管の勾配に合わせること。
註 2 : インパートの高さは、下流管の管頂までとする。
註 3 : 転落防止梯子は、人孔深が2.0m以上の場合に使用する。

マンホール蓋 縮尺 1:10



転落防止梯子 縮尺 1:10

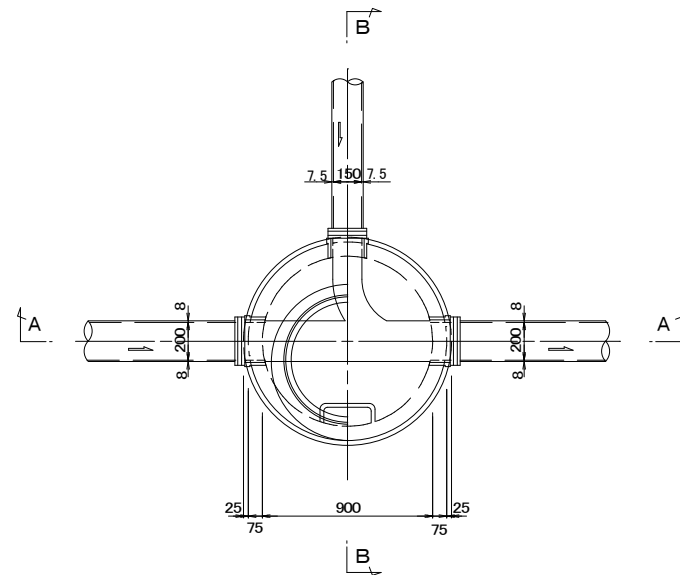


実施設計

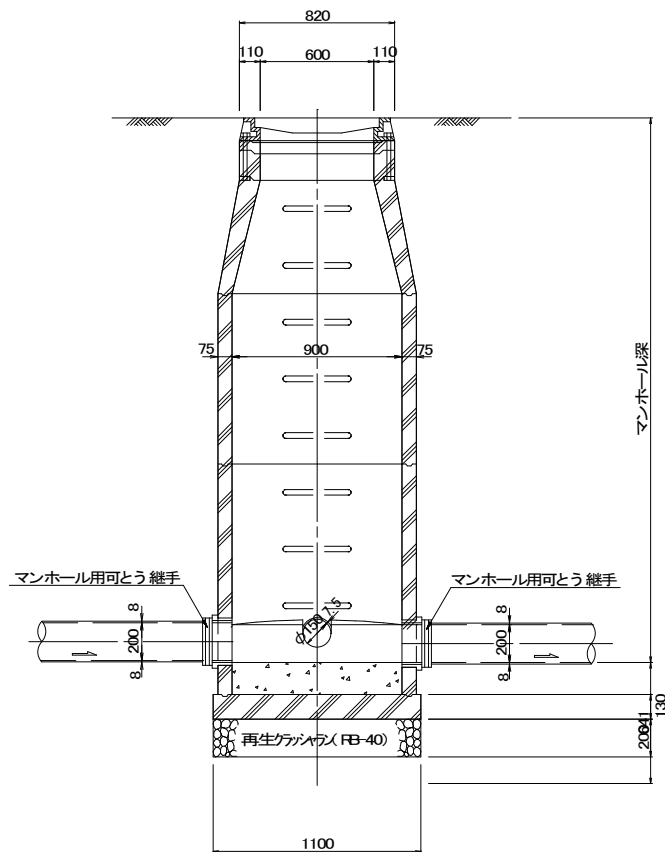
令和7年度			
工事件名	07国補公下第3-1号・07市単公下第3-1号 合併 汚水管布設工事（高道祖第1）		
工区名	第 工区		
工事箇所	下妻(高道祖)地内		
図面名称	0号マンホール標準図		
図面番号	4 - 10	縮尺	1:20
設計年月	令和 年 月		
茨城県下妻市			

1号マンホール標準図 縮尺 1: 20

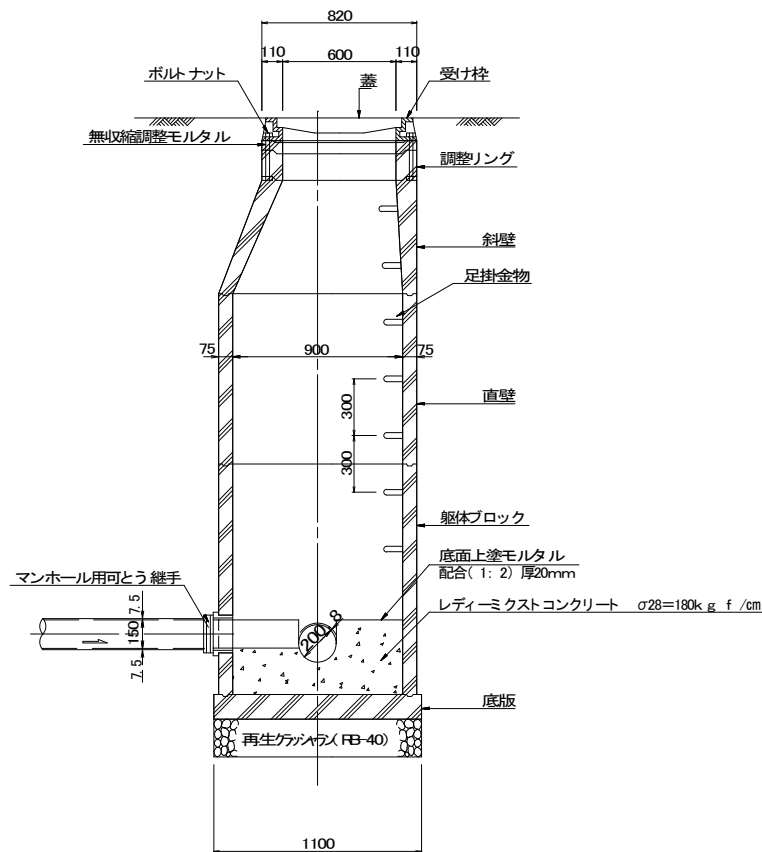
平面図



A-A断面図

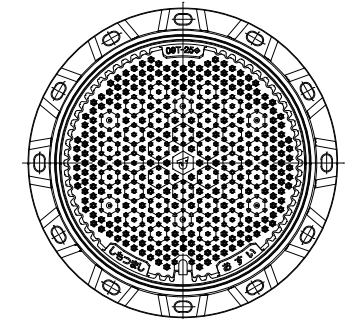


B-B断面図

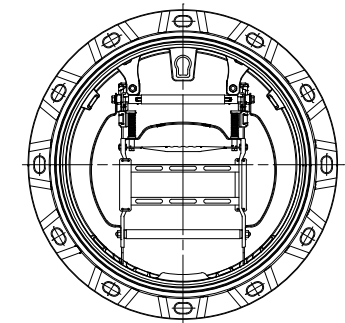


- 註 1 : インパートの勾配は、下流管の勾配に合わせること。
註 2 : インパートの高さは、下流管の管頂までとする。
註 3 : 転落防止梯子は、人孔深が2.0m以上の場合に使用する。

マンホール蓋 縮尺 1: 10



転落防止梯子 縮尺 1: 10



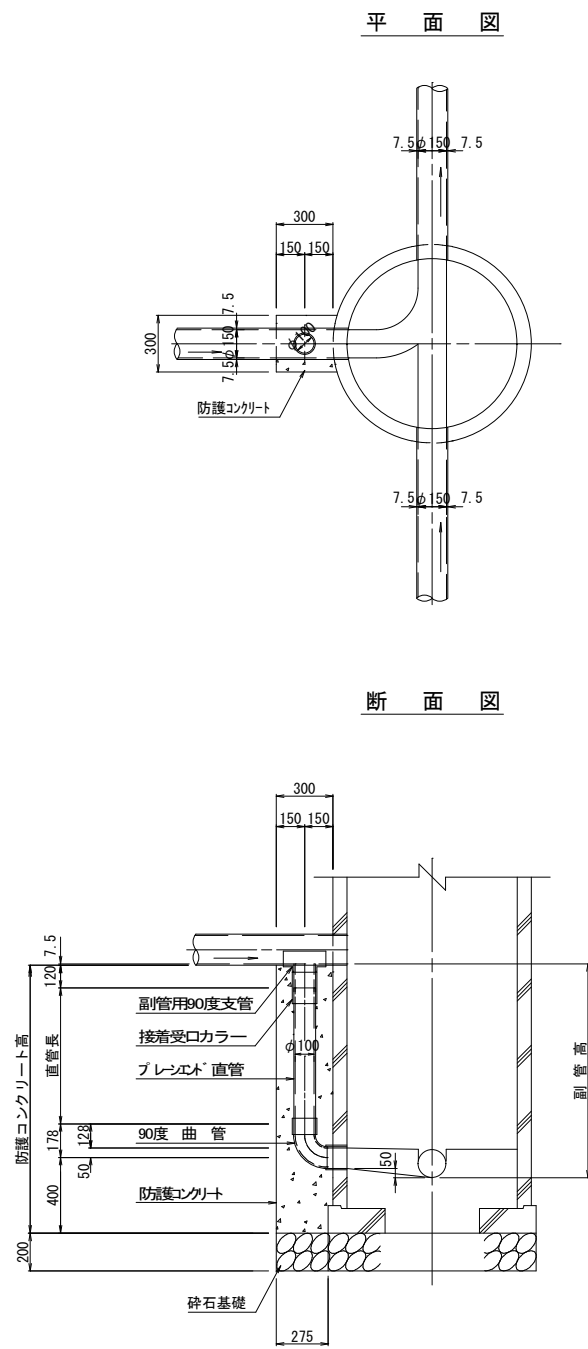
実施設計

令和7年度

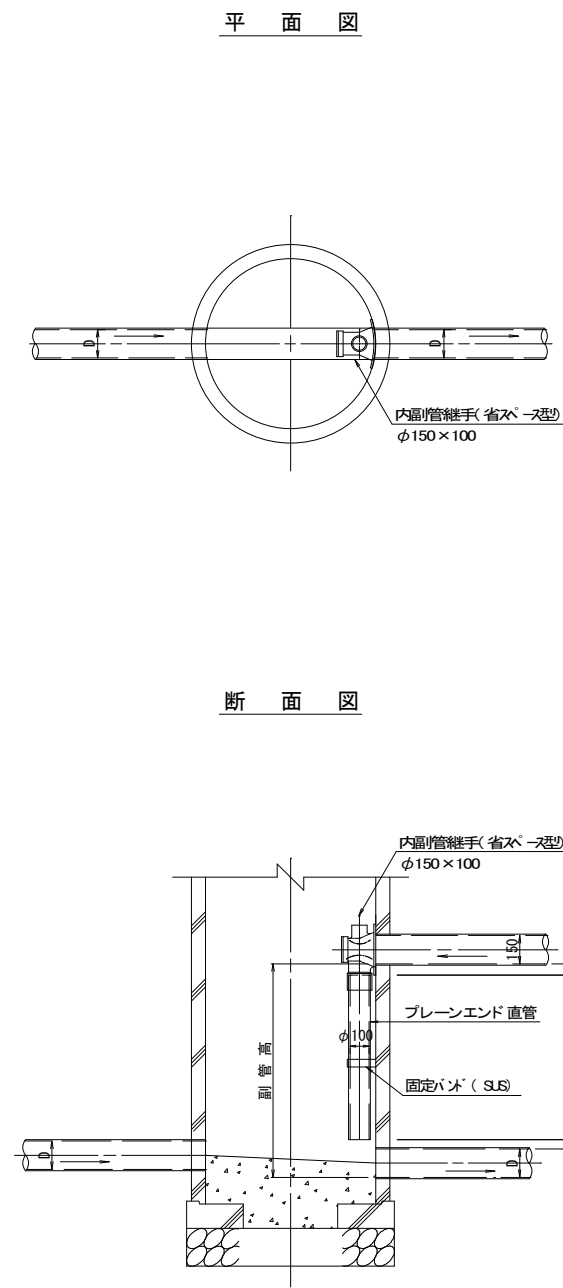
工 事 件 名	07国補公下第3-1号・07市単公下第3-1号 合併 汚水管布設工事（高道祖第1）		
工 区 名	第 工 区		
工 事 箇 所	下妻市（高道祖）地内		
図 面 名 称	1号マンホール標準図		
図 面 番 号	5 - 10	縮 尺	図 示
設 計 年 月			
茨 城 県 下 妻 市			

副管標準図 縮尺 1: 20

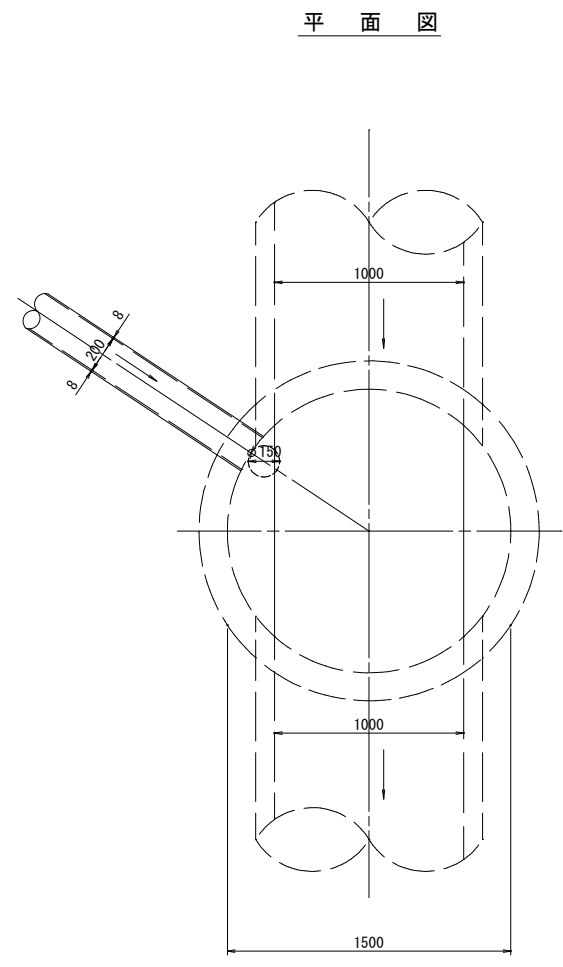
外副管構造図



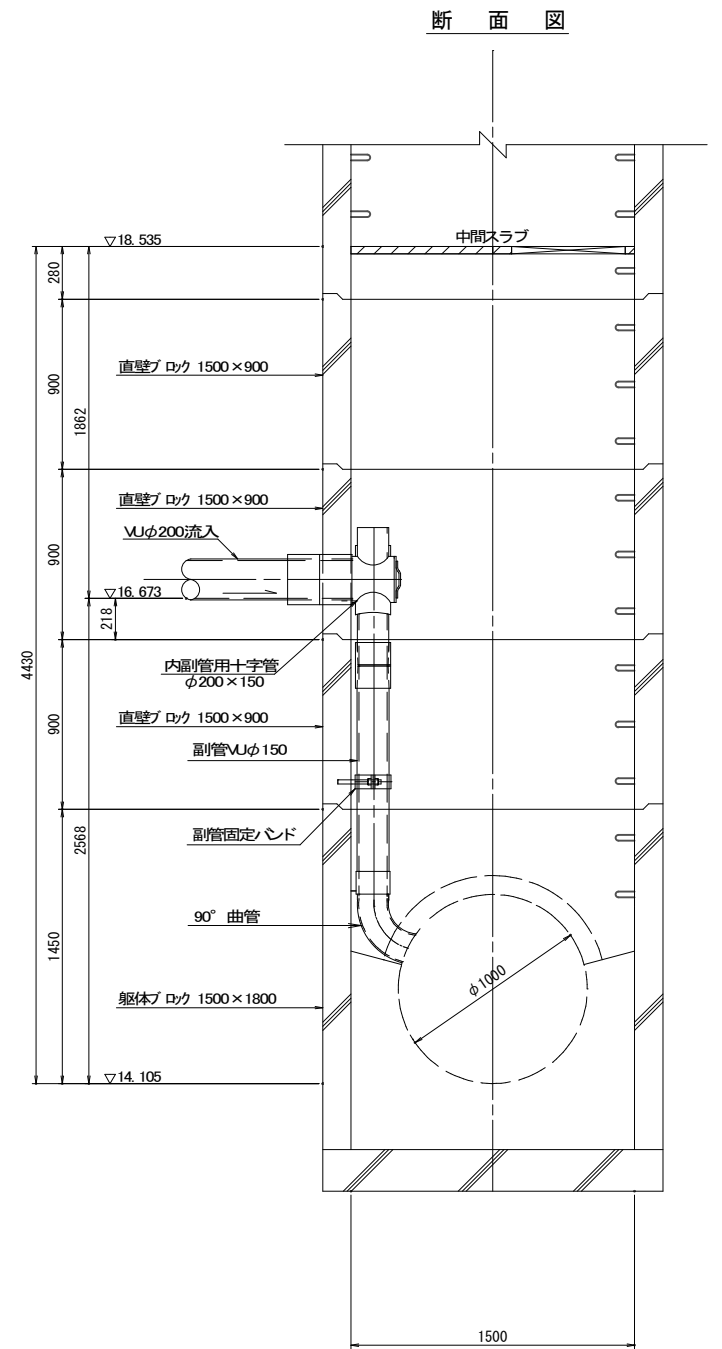
(省スペース型)



内副管構造図



(接続点No. 16部)



固定バネ設置組数

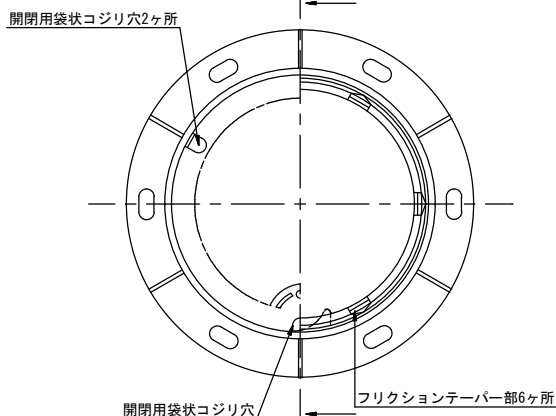
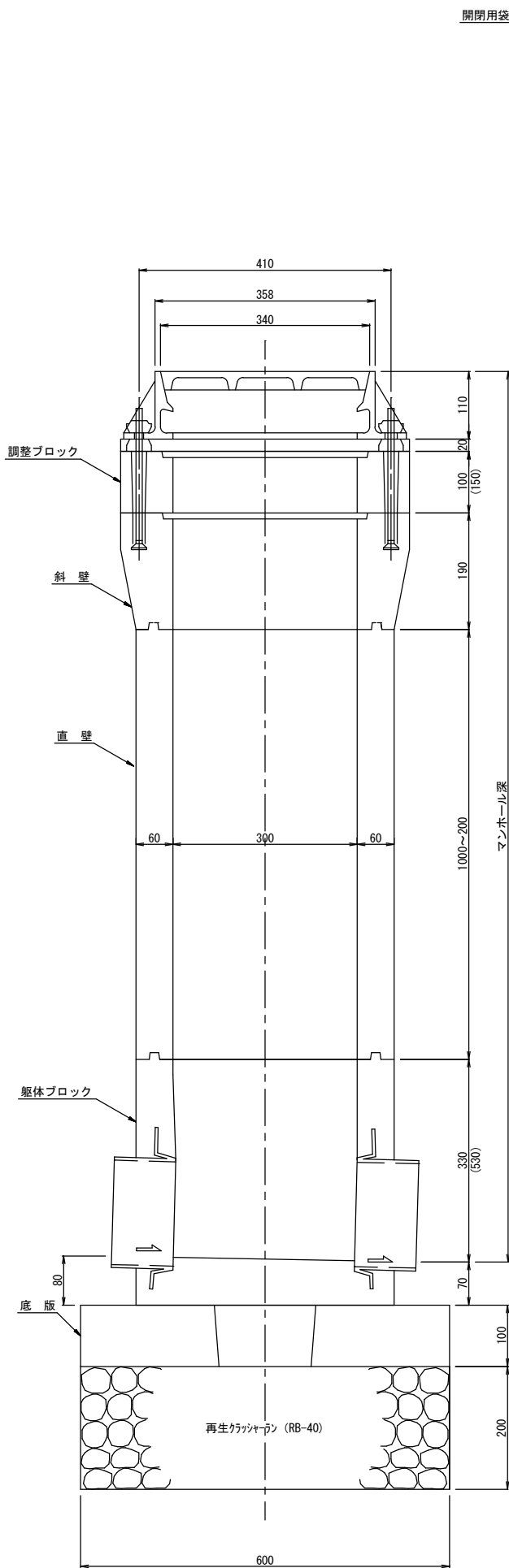
落差 (m)	固定バネ (組)
0.6～1.5	1
1.5～3.0	2
3.0～4.5	3
4.5～5.0	4

実施設計

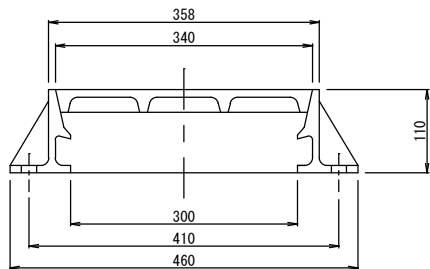
令和 7 年 度			
工 事 件 名	07国補公下第3-1号・07市単公下第3-1号 合併 污水管布設工事（高道祖第1）		
工 区 名	第 工 区		
工 事 箇 所	下妻市（高道祖）地内		
図 面 名 称	副管標準図（参考図）		
図 面 番 号	6 - 10	縮 尺	1:20
設 計 年 月			
茨 城 県 下 妻 市			

S-2号マンホール標準図 縮尺 1: 5

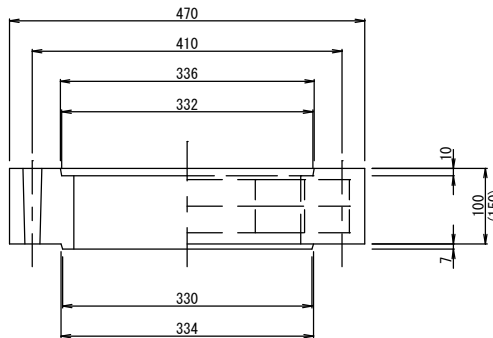
(内径30cm)



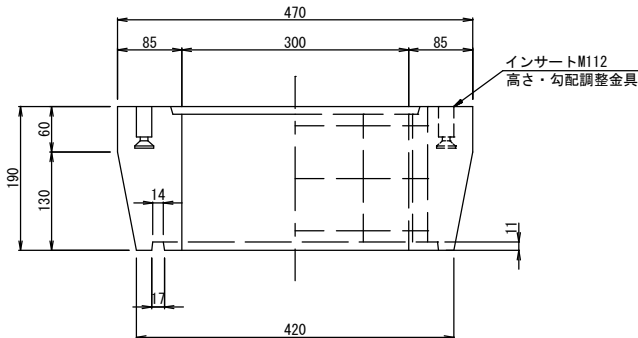
蓋・受け枠



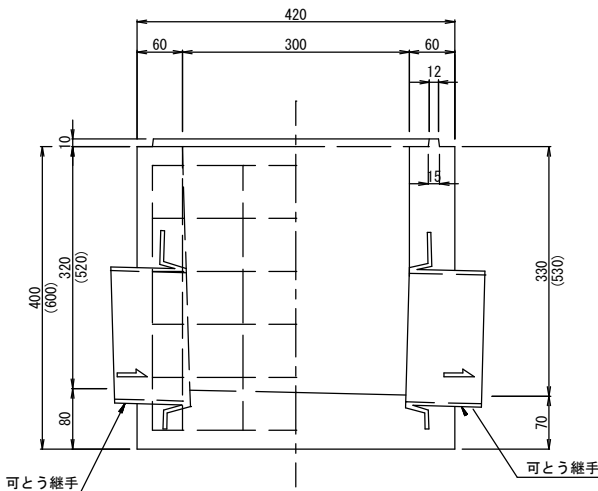
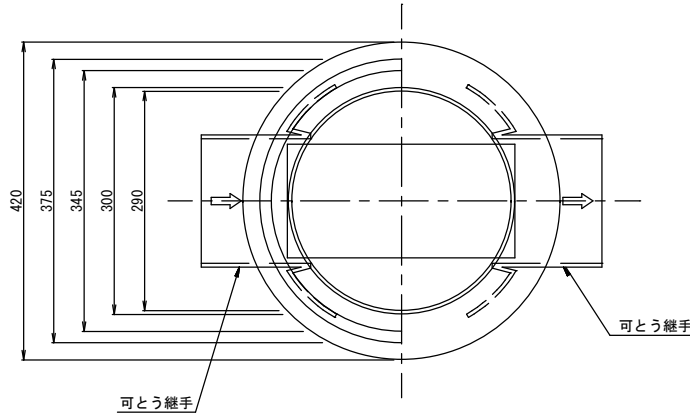
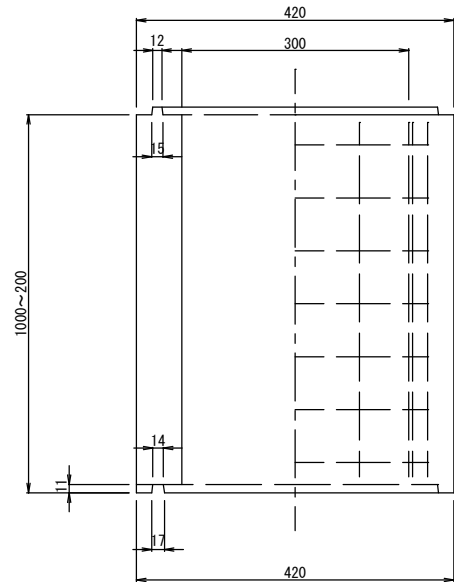
調整ブロック



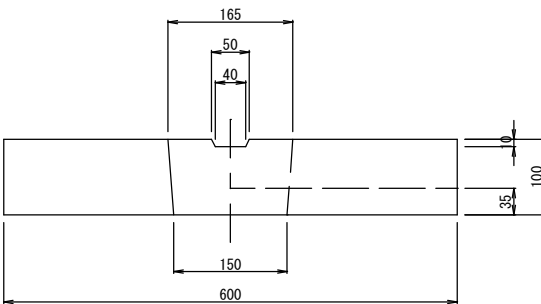
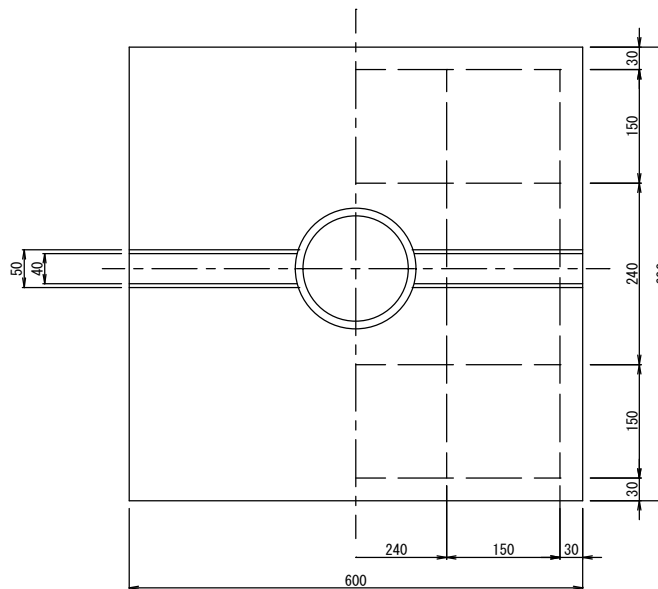
斜壁



直壁



底板



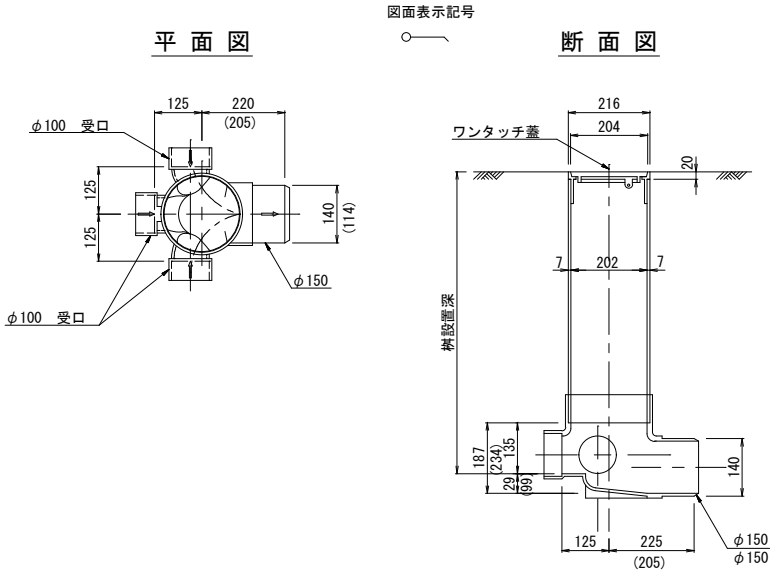
実施設計

令和7年度

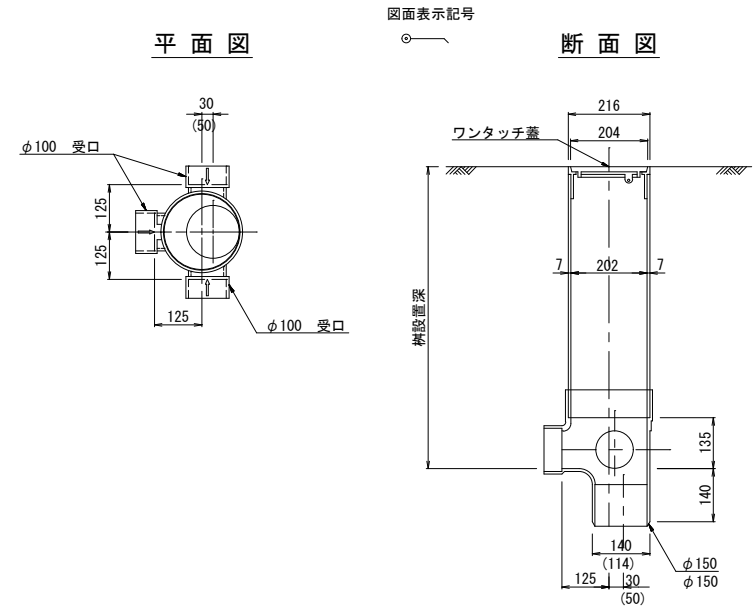
工 事 件 名	07国補公下第3-1号・07市単公下第3-1号 合併 汚水管布設工事（高道祖第1）		
工 区 名	第 工 区		
工 事 箇 所	下妻市（高道祖）地内		
図 面 名 称	S-2号マンホール標準図		
図 面 番 号	7 - 10	縮 尺	1:5
設 計 年 月			
茨 城 県 下 妻 市			

汚水枳及び取付け管布設標準図

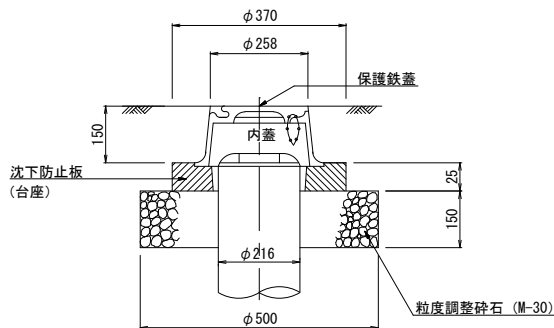
横 型 (90WY) 縮尺 1 : 10



縦 型 (DR90WY) 縮尺 1 : 10

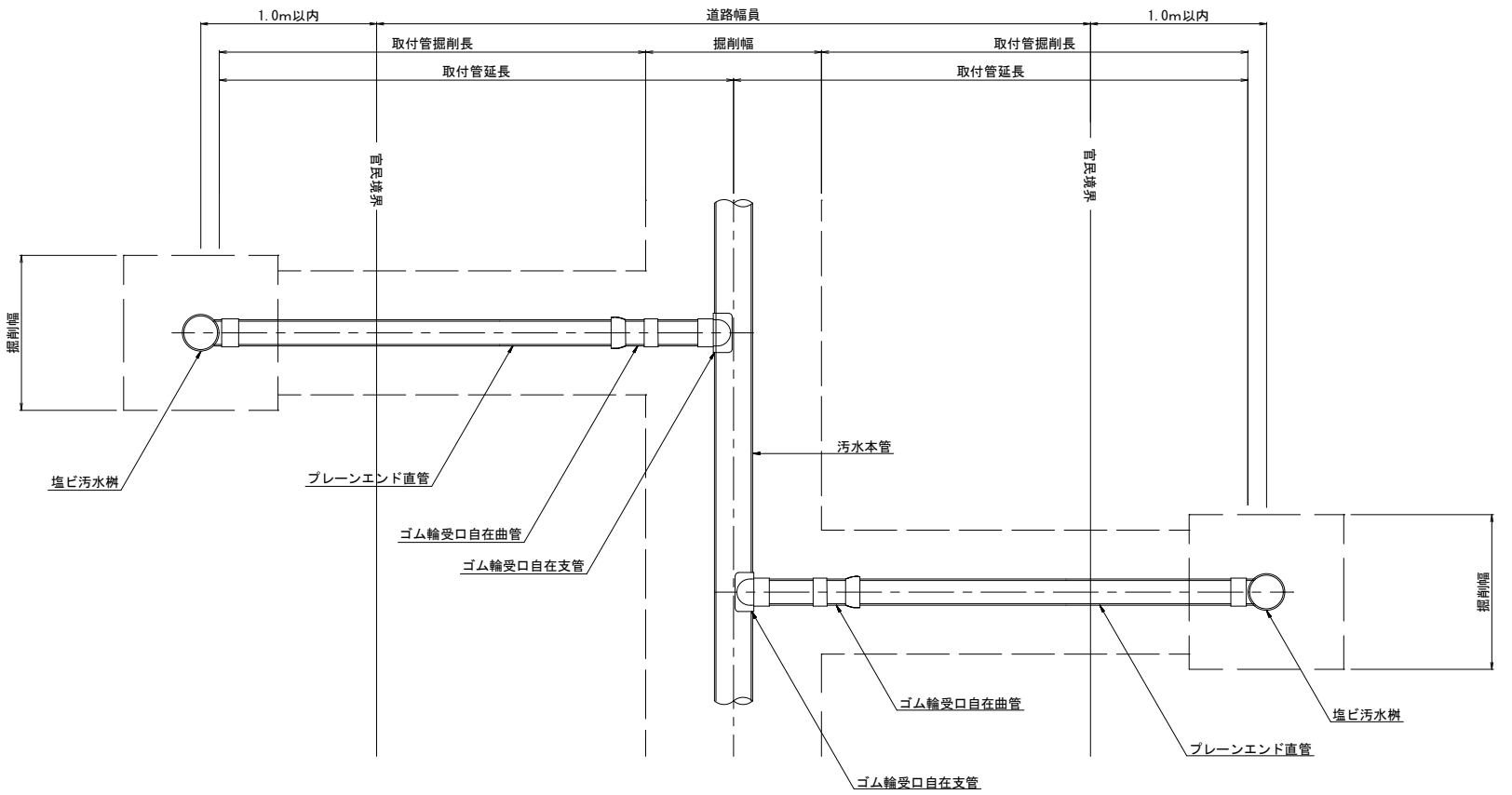


防護蓋設置標準図 縮尺 1 : 10

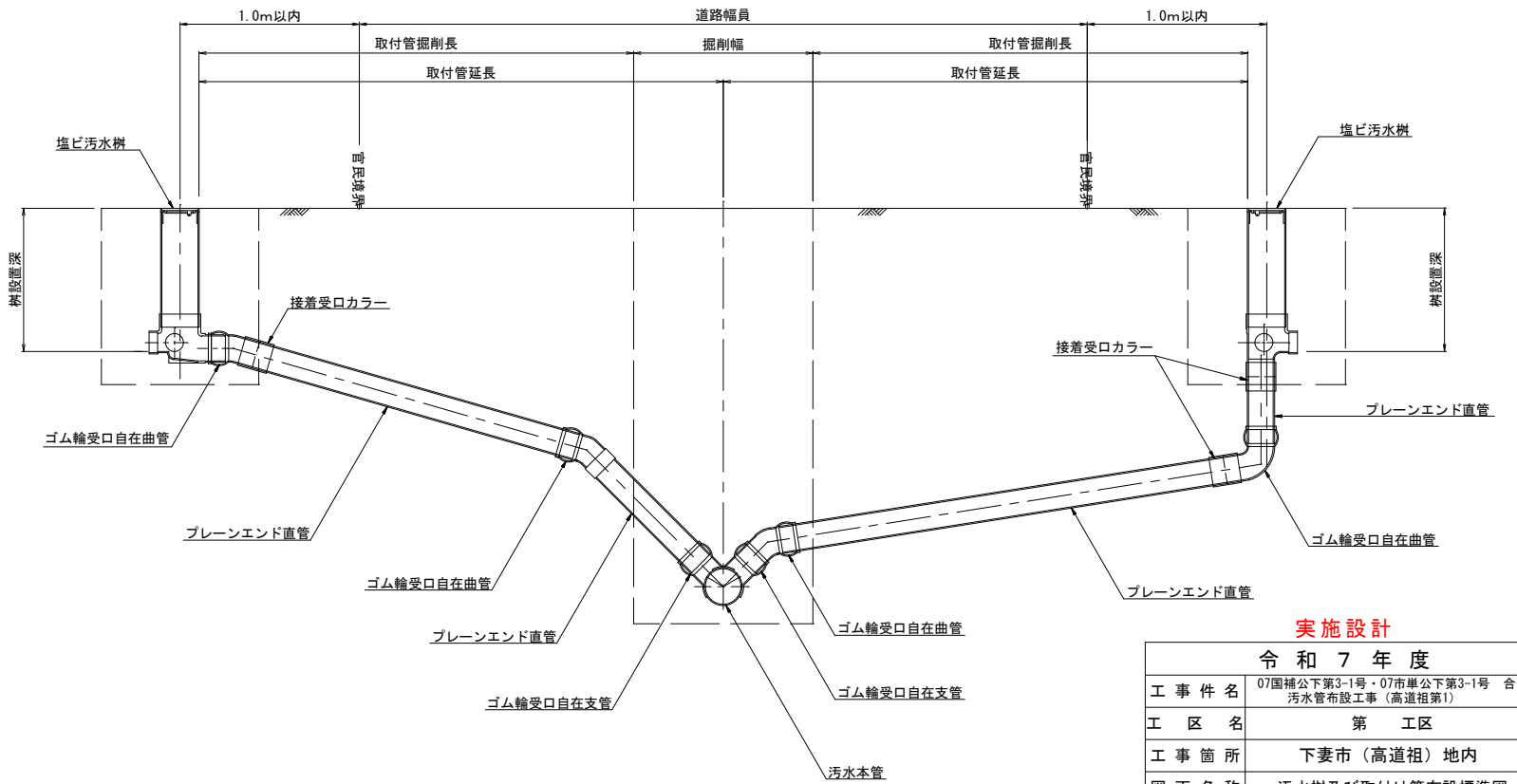


註 : 汚水枳の深さは、0.80mを標準とする。
註 : 部材の寸法については、日本下水道協会の規格による。
註 : () の数字は取付け管内径がφ100mmの場合の寸法を示す。

取付管布設平面図 縮尺 1 : 20



取付管布設断面図 縮尺 1 : 20

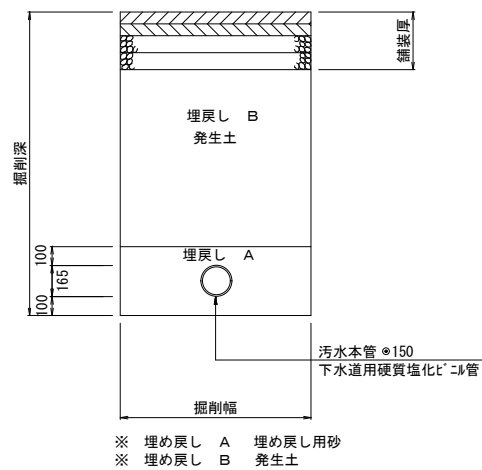


実施設計

令和 7 年 度			
工 事 件 名	07国補公下第3-1号・07市単公下第3-1号 合併 汚水管布設工事（高道祖第1）		
工 区 名	第 Ⅰ 区		
工 事 箇 所	下妻市（高道祖）地内		
図 面 名 称	汚水枳及び取付け管布設標準図		
図 面 番 号	8 - 10	縮 尺	図 示
設 計 年 月			
茨 城 県 下 妻 市			

埋戻し標準図 縮尺 1: 20

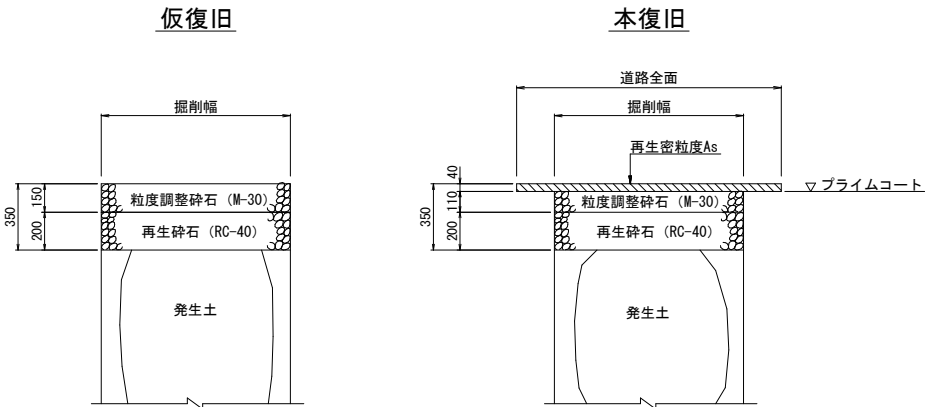
汚水本管布設



※ 埋戻し A 埋戻し用砂
※ 埋戻し B 発生土

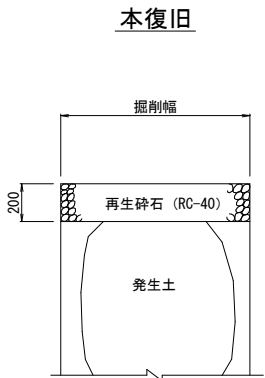
舗装復旧図 縮尺 1: 20

市道（旧一般村道）

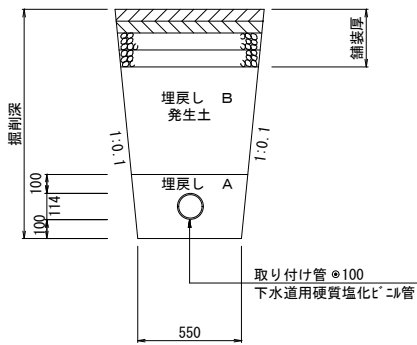


註：私道の場合も同等とする。

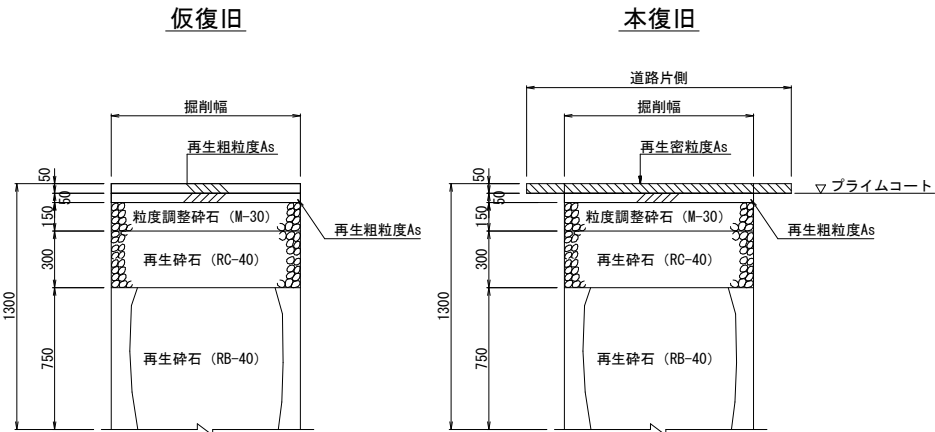
砂利道（私道）
(未舗装道)



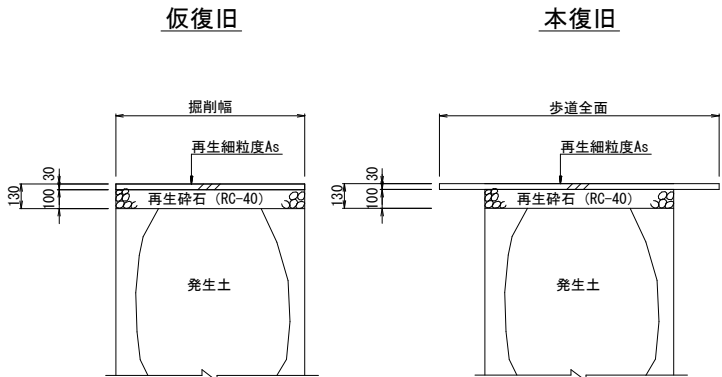
取り付け管布設



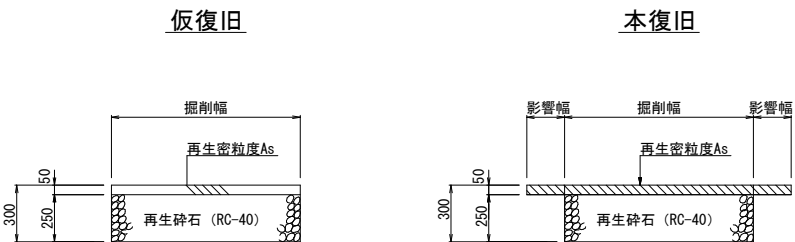
県道（赤浜谷田部線）



歩道



歩道（乗入れ部）

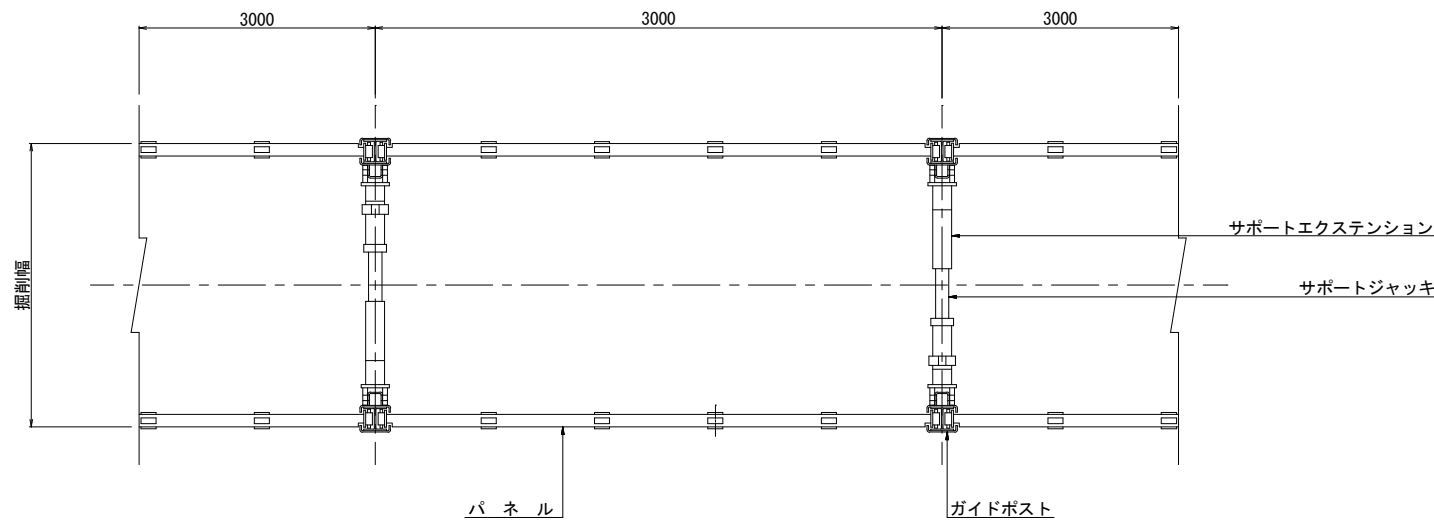


実施設計

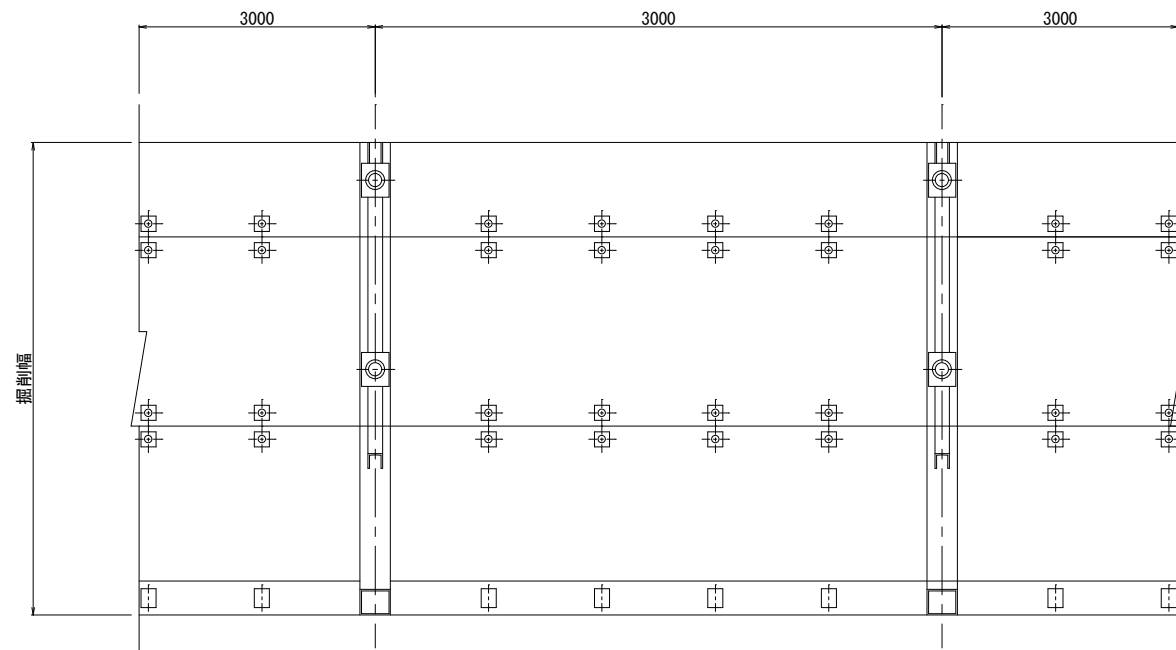
令和7年度			
工 事 件 名	07国補公下第3-1号・07市単公下第3-1号 合併 汚水管布設工事（高道祖第1）		
工 区 名	第 工区		
工 事 箇 所	下妻市（高道祖）地内		
図 面 名 称	埋戻し標準図・舗装復旧図		
図 面 番 号	9 - 10	縮尺	1:20
設 計 年 月	茨 城 県 下 妻 市		

山留標準図 縮尺 1: 20
建込み簡易土留め工法

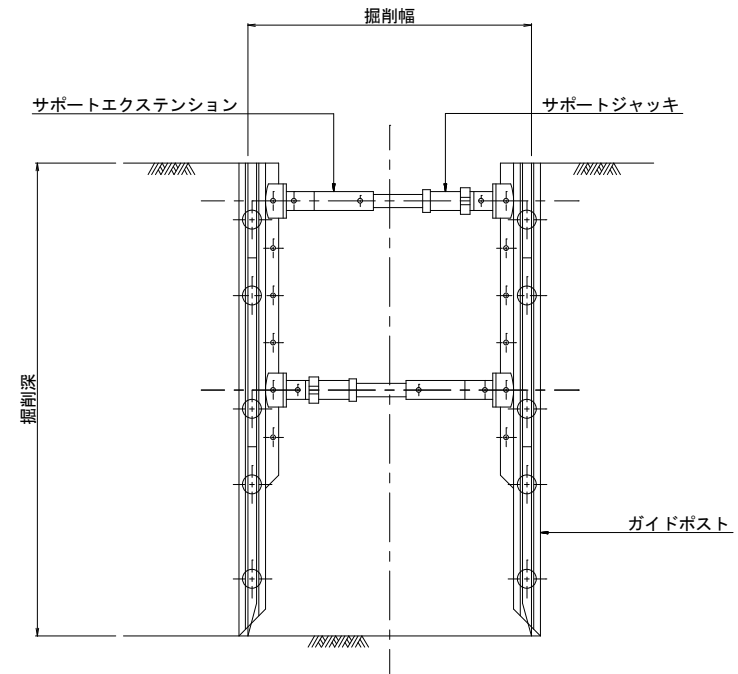
平面図



正面図



断面図



実施設計

令和 7 年 度			
工 事 件 名	07国補公下第3-1号・07市単公下第3-1号 合併 污水管布設(高道祖第1)工事		
工 区 名	第 工 区		
工 事 箇 所	下妻市（高道祖）地内		
図 面 名 称	山留標準図		
図 面 番 号	10 - 10	縮尺	1:20
設 計 年 月			
茨 城 県 下 妻 市			